



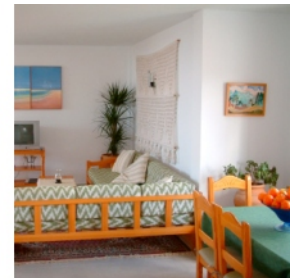
Nuestros apartamentos se encuentran en la playa llamada **Cala Vadella**, situada en el municipio de **San Josep**, muy próxima al islote de Es Vedrà. San Antonio se encuentra a unos 15 Km. e Ibiza a 21 Km.

Para llegar a Cala Vadella desde el aeropuerto, debe tomar la **carretera de San Antonio Ibiza/PM-803**, hasta el municipio San José.

Tras pasar el núcleo urbano de San José, gire a la izquierda hacia la carretera de Sant Josep a Cala Vadella. El desvío está señalado.



El acceso a nuestros apartamentos es a través de la Calle Picatxo De Tramuntana 9 - 15.



Teléfono-Fax + 34 971 808 348
Móvil: 666 635 822 - 616 071 858